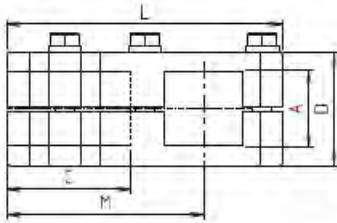
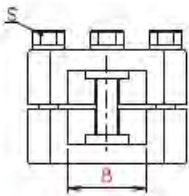


Winkelklemmstücke WV

angle clamps



Code- Nr. Seite	A	B	Type	A	B	C	D	E	G	H	L	M	Q	R	S	T	U	gr.	
KS 11 25002			WV 25	25,2	25,2	45	46	45	100	63	108	77	31,5	46	M8x45	23	46	390	auf Anfrage/on inq.
KS 11 30002			WV 30	30,2	30,2	45	46	45	100	63	108	77	31,5	46	M8x45	23	46	370	ab Lager/ex wareh
KS 11 35002			WV 35	35,3	35,3	60	60	60	129	75	136	99	40	57	M8x60	30	57		auf Anfrage/on inq.
KS 11 40002			WV 40	40,3	40,3	60	60	60	129	75	136	99	40	57	M8x60	30	57		auf Anfrage/on inq.



Bestückung für Klemmung

- 0 = Schraube galv. verz.= Standard
- 2 = 1 Hebel Griff trovalisiert
- 3 = 1 Hebel Griff schwarz, seidenmatt
- 4 = 1 Hebel Griff orange
- 5 = 1 Hebel Griff trovalisiert, Schachtschraube Edelstahl
- 6 = Sechskantschraube V2A

Variants for clamping

- 0 = screw galv.= standard
- 2 = 1 lever vibratory grinded
- 3 = 1 lever jet black
- 4 = 1 lever signal orange
- 5 = 1 lever, screw stainless steel
- 6 = hexagon head screw stainless steel

Oberfläche

- A = gleitgeschliffen = Standard
- C = RAL 7035 lichtgrau
- D = RAL 5010 enzianblau
- E = RAL 9005 tiefschwarz, seidenmatt
- F = RAL 1003 signalgelb, seidenmatt

Surface finish

- A = ground finish = standard
- C = RAL 7035 light grey
- D = RAL 5010 gentian violet
- E = RAL 9005 jet black, semi-gloss
- F = RAL 1003 signal colour yellow, semi-gloss

Andere Oberflächen und Bestückungen auf Anfrage möglich, farbliche Beschichtungen obliegen einer Mindestbestellmenge von 25 Stück

Other surface finishes and variants for clamping on inquiry possible, in colour coatings are incumbent upon a least order amount from 25 pieces

Bestellbeispiel Winkelklemmstück WV 30, gleitgeschliffen, 1 Hebel an A und 1 Hebel an B

Ordering example angle clamp WV 30, ground finished, 1 lever at A and 1 lever at B

Bestellnummer: KS 1114002A22

Order number: KS 1114002A22

Technische Änderungen vorbehalten/ technical changes reserve