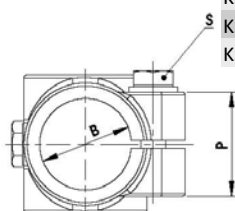
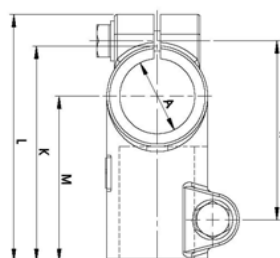
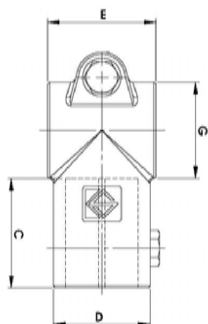


Winkelklemmstücke W

angle clamps



Code- Nr. Seite	A	B	Type	A	B	C	D	E	G	K	L	M	P	R	S	gr.
KS 11 1200			W 12	12	12	30	25	25	25	54	66	41,5	24	45	M6x25	90 ab Lager/ex warehouse
KS 11 1400			W 14	14	14	30	25	25	25	54	66	41,5	24	45	M6x25	83 ab Lager/ex warehouse
KS 11 1500			W 15	15	15	30	25	25	25	54	66	41,5	24	45	M6x25	81 ab Lager/ex warehouse
KS 11 1600			W 16	16	16	30	25	25	25	54	66	41,5	24	45	M6x25	76 ab Lager/ex warehouse
KS 11 1800			W 18	18	18	30	25	25	25	54	66	41,5	24	45	M6x25	70 ab Lager/ex warehouse
KS 11 2000			W 20	20	20	40	40	45	40	85,5	98	65,5	34	71	M8x35	285 ab Lager/ex warehouse
KS 11 2500			W 25	25	25	40	40	45	40	85,5	98	65,5	34	71	M8x35	250 ab Lager/ex warehouse
KS 11 3000			W 30	30	30	40	40	45	40	85,5	98	65,5	34	71	M8x35	210 ab Lager/ex warehouse
KS 11 3032			W 30/32	30	30	55	56	49	56	117	131	88	49	99	M10x50	auf Anfrage/on inquiry
KS 11 3200			W 32	32	32	55	56	49	56	117	131	88	49	99	M10x50	auf Anfrage/on inquiry
KS 11 3500			W 35	35	35	55	56	49	56	117	131	88	49	99	M10x50	auf Anfrage/on inquiry
KS 11 4000			W 40	40	40	55	56	49	56	117	131	88	49	99	M10x50	auf Anfrage/on inquiry
KS 11 4042			W 40/42	40	40	75	66	70	66	136	150	103	58	115	M10x60	auf Anfrage/on inquiry
KS 11 4200			W 42	42	42	75	66	70	66	136	150	103	58	115	M10x60	auf Anfrage/on inquiry
KS 11 4500			W 45	45	45	75	66	70	66	136	150	103	58	115	M10x60	auf Anfrage/on inquiry
KS 11 5000			W 50	50	50	75	66	70	66	136	150	103	58	115	M10x60	700 ab Lager/ex warehouse
KS 11 6000			W 60	60	60	80	80	69	80	165	179	125	69	143	M10x70	auf Anfrage/on inquiry
KS 11 8000			W 80	80	80											auf Anfrage/on inquiry

Bestückung für Klemmung

- 0 = Schraube galv. verz. = Standard
- 1 = Innensechskantschraube galv. verz.
- 2 = 1 Hebel Griff trovalisiert
- 3 = 1 Hebel Griff schwarz, seidenmatt
- 4 = 1 Hebel Griff orange
- 5 = 1 Hebel Griff trovalisiert, Schaftschraube Edelstahl
- 6 = Sechskantschraube V2A
- 7 = Innensechskantschraube V2A
(Einlegemutter immer verz.)

Oberfläche

- A = gleitgeschliffen = Standard
- C = RAL 7035 lichtgrau
- D = RAL 5010 enzianblau
- E = RAL 9005 tiefschwarz, seidenmatt
- F = RAL 1003 signalgelb, seidenmatt

Variants for clamping

- 0 = screw galv. = standard
- 1 = allen head screw galv.
- 2 = 1 lever vibratory grinded
- 3 = 1 lever jet black
- 4 = 1 lever signal orange
- 5 = 1 lever, screw stainless steel
- 6 = hexagon head screw stainless steel
- 7 = allen head screw stainless steel
(nut always galvan.)

Surface finish

- A = ground finish = standard
- C = RAL 7035 light grey
- D = RAL 5010 gentian violet
- E = RAL 9005 jet black, semi-gloss
- F = RAL 1003 signal colour yellow, semi-gloss



Andere Oberflächen und Bestückungen auf Anfrage möglich, farbliche Beschichtungen obliegen einer Mindestbestellmenge von 25 Stück

Other surface finishes and variants for clamping on inquiry possible, in colour coatings are incumbent upon a least order amount from 25 pieces

Bestellbeispiel Winkelklemmstück W 14, lichtgrau, 1 Hebel an A und 1 Hebel an B
Ordering example angle clamp W 14, light grey, 1 lever at A and 1 lever at B

Bestellnummer: KS 111400C22

Order number: KS 111400C22