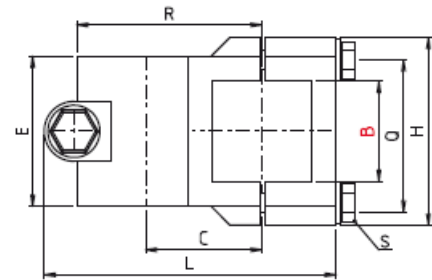
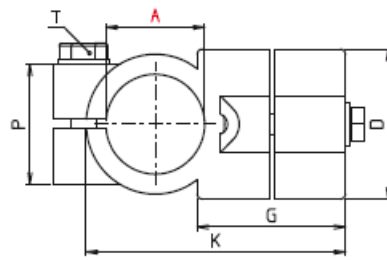


Kreuzklemmstücke KVR

cross clamps



Code.-Nr. Seite	A	B	Type	A	B	C	D	E	G	H	K	L	P	Q	R	S	T	gr.	
KS 10 25003	---	---	KVR 25	25,1	25,3	33	45	45	45	62	74,5	86	33	46	55	M8x35	M8x35	285	auf Anfrage/on inquiry
KS 10 30003	---	---	KVR 30	30,1	30,3	33	45	45	45	62	74,5	86	33	46	55	M8x35	M8x35	245	auf Anfrage/on inquiry
KS 10 35003	---	---	KVR 35	35,2	35,4	47	60	60	60	75	105	117	48	57	75	M8x45	M10x50	600	auf Anfrage/on inquiry
KS 10 40003	---	---	KVR 40	40,2	40,4	47	60	60	60	75	105	117	48	57	75	M8x45	M10x50	525	ab Lager/ex warehouse

Bestückung für Klemmung

- 0 = Schraube galv. verz.= Standard
- 1 = Innensechskantschraube galv. verz.
- 2 = 1 Hebel Griff trovalisiert
- 3 = 1 Hebel Griff schwarz, seidenmatt
- 4 = 1 Hebel Griff orange
- 5 = 1 Hebel Griff trovalisiert, Schaftschraube Edelstahl
- 6 = Sechskantschraube V2A
- 7 = Innensechskantschraube V2A
(Einlegemutter immer verz.)

Oberfläche

- A = gleitgeschliffen = Standard
- C = RAL 7035 lichtgrau
- D = RAL 5010 enzianblau
- E = RAL 9005 tiefschwarz, seidenmatt
- F = RAL 1003 signalgelb, seidenmatt

Variants for clamping

- 0 = screw galv.= standard
- 1 = allen head screw galv.
- 2 = 1 lever vibratory grinded
- 3 = 1 lever jet black
- 4 = 1 lever signal orange
- 5 = 1 lever, screw stainless steel
- 6 = hexagon head screw stainless steel
- 7 = allen head screw stainless steel
(nut always galvan.)

Surface finish

- A = ground finish = standard
- C = RAL 7035 light grey
- D = RAL 5010 gentian violet
- E = RAL 9005 jet black, semi-gloss
- F = RAL 1003 signal colour yellow, semi-gloss

Andere Oberflächen und Bestückungen auf Anfrage möglich, farbliche Beschichtungen obliegen einer Mindestbestellmenge von 25 Stück

Other surface finishes and variants for clamping on inquiry possible, in colour coatings are incumbent upon a least order amount from 25 pieces

Bestellbeispiel Kreuzklemmstück KVR 40, gleitgeschliffen mit Sechskantschraube galv. Verz. an A und Hebel schwarz an B Bestellnummer: KS 1040003A03

Ordering example cross clamp KVR 40, ground finish with hexagon head screw galv. at A and lever jet black at B Order number: KS 1040003A03

Technische Änderungen vorbehalten/ technical changes reserve