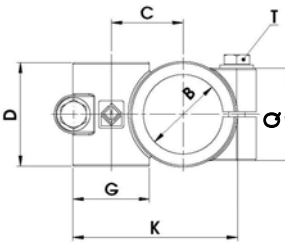
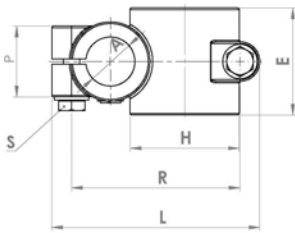


# Kreuzklemmstücke reduziert KD

## cross clamps reduced



Code.-Nr. Seite	A	Type	A	B	C	D	E	G	H	K	L	P	Q	R	S	T	gr.	
KS 10 20121_		KD 20x12	12	20	27	40	33	26	40	60	85	26	33	66	8x25	8x35	194	ab Lager /ex wareh
KS 10 20141_		KD 20x14	14	20	27	40	33	26	40	60	85	26	33	66	8x25	8x35	190	ab Lager /ex wareh
KS 10 20151_		KD 20x15	15	20	27	40	33	26	40	60	85	26	33	66	8x25	8x35	188	ab Lager /ex wareh
KS 10 20161_		KD 20x16	16	20	27	40	33	26	40	60	85	26	33	66	8x25	8x35	186	ab Lager /ex wareh
KS 10 20181_		KD 20x18	18	20	27	40	33	26	40	60	85	26	33	66	8x25	8x35	182	ab Lager /ex wareh
KS 10 25121_		KD 25x12	12	25	27	40	33	26	40	60	85	26	33	66	8x25	8x35	178	ab Lager /ex wareh
KS 10 25141_		KD 25x14	14	25	27	40	33	26	40	60	85	26	33	66	8x25	8x35	173	ab Lager /ex wareh
KS 10 25151_		KD 25x15	15	25	27	40	33	26	40	60	85	26	33	66	8x25	8x35	171	ab Lager /ex wareh
KS 10 25161_		KD 25x16	16	25	27	40	33	26	40	60	85	26	33	66	8x25	8x35	169	ab Lager /ex wareh
KS 10 25181_		KD 25x18	18	25	27	40	33	26	40	60	85	26	33	66	8x25	8x35	167	ab Lager /ex wareh
KS 10 30121_		KD 30x12	12	30	27	40	33	26	40	60	85	26	33	66	8x25	8x35		ab Lager /ex wareh
KS 10 30141_		KD 30x14	14	30	27	40	33	26	40	60	85	26	33	66	8x25	8x35		ab Lager /ex wareh
KS 10 30151_		KD 30x15	15	30	27	40	33	26	40	60	85	26	33	66	8x25	8x35		ab Lager /ex wareh
KS 10 30161_		KD 30x16	16	30	27	40	33	26	40	60	85	26	33	66	8x25	8x35		ab Lager /ex wareh
KS 10 30181_		KD 30x18	18	30	27	40	33	26	40	60	85	26	33	66	8x25	8x35		ab Lager /ex wareh
KS 10 32201_		KD 32x20	20	32	36	50	40	32	52	78	100	28	43	80	8x30	8x45		auf Anfrage/on inq
KS 10 35201_		KD 35x20	20	35	36	50	40	32	52	78	100	28	43	80	8x30	8x45		auf Anfrage/on inq
KS 10 40201_		KD 40x20	20	40	36	50	40	32	52	78	100	28	43	80	8x30	8x45		ab Lager /ex wareh
KS 10 40301_		KD 40/42x30	30	40	45	65	65	48	66	102	130	43	58	102	10x45	10x60		ab Lager /ex wareh
KS 10 42301_		KD 42x30	30	42	45	65	65	48	66	102	130	43	58	102	10x45	10x60		auf Anfrage/on inq
KS 10 45301_		KD 45x30	30	45	45	65	65	48	66	102	130	43	58	102	10x45	10x60	677	ab Lager /ex wareh
KS 10 50301_		KD 50x30	30	50	45	65	65	48	66	102	130	43	58	102	10x45	10x60	471	ab Lager /ex wareh
KS 10 60501_		KD 60x50	50	60	60	80	80	66	80	133	161	58	68	133	10x60	10x70		auf Anfrage/on inq



### Bestückung für Klemmung

- 0 = Schraube galv. verz.= Standard
- 1 = Innensechskantschraube galv. verz.
- 2 = 1 Hebel Griff trovalisiert
- 3 = 1 Hebel Griff schwarz, seidenmatt
- 4 = 1 Hebel Griff orange
- 5 = 1 Hebel Griff trovalisiert, Schaftschraube Edelstahl
- 6 = Sechskantschraube V2A
- 7 = Innensechskantschraube V2A  
(Einlegemutter immer verz. )

### Oberfläche

- A = gleitgeschliffen = Standard
- C = RAL 7035 lichtgrau
- D = RAL 5010 enzianblau
- E = RAL 9005 tiefschwarz, seidenmatt
- F = RAL 1003 signalgelb, seidenmatt

### Variants for clamping

- 0 = screw galv.= standard
- 1 = allen head screw galv.
- 2 = 1 lever vibratory grinded
- 3 = 1 lever jet black
- 4 = 1 lever signal orange
- 5 = 1 lever, screw stainless steel
- 6 = hexagon head screw stainless steel
- 7 = allen head screw stainless steel  
(nut always galvan. )

### Surface finish

- A = ground finish = standard
- C = RAL 7035 light grey
- D = RAL 5010 gentian violet
- E = RAL 9005 jet black, semi-gloss
- F = RAL 1003 signal colour yellow, semi-gloss

Andere Oberflächen und Bestückungen auf Anfrage möglich, farbliche Beschichtungen obliegen einer Mindestbestellmenge von 25 Stück

*Other surface finishes and variants for clamping on inquiry possible, in colour coatings are incumbent upon a least order amount from 25 pieces*

**Bestellbeispiel** Kreuzklemmstück KD 25x15, gleitgeschliffen mit Hebel schwarz an A und Innensechskantschraube galv. verz. an B

**Ordering example** cross clamp KD 25x15, ground finish with lever jet black at A and allen head screw galv. at B

Bestellnummer: KS 1025151A31

Order number: KS 1025151A31