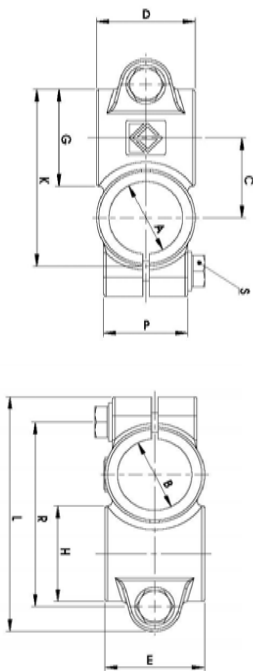


Kreuzklemmstücke K

cross clamps



Code.-Nr. Seite	A	B	Type	A	B	C	D	E	G	H	K	L	P	R	S	gr.
KS 10 1200			K 12	12	12	20	25	25	25	25	45	68,5	24	50,5	M6x25	82 ab Lager/ex warehouse
KS 10 1400			K 14	14	14	20	25	25	25	25	45	68,5	24	50,5	M6x25	77 ab Lager/ex warehouse
KS 10 1500			K 15	15	15	20	25	25	25	25	45	68,5	24	50,5	M6x25	74 ab Lager/ex warehouse
KS 10 1600			K 16	16	16	20	25	25	25	25	45	68,5	24	50,5	M6x25	70 ab Lager/ex warehouse
KS 10 1800			K 18	18	18	20	25	25	25	25	45	68,5	24	50,5	M6x25	64 ab Lager/ex warehouse
KS 10 2000			K 20	20	20	33	40	40	40	40	73	98	34	77	M8x35	248 ab Lager/ex warehouse
KS 10 2500			K 25	25	25	33	40	40	40	40	73	98	34	77	M8x35	214 ab Lager/ex warehouse
KS 10 3000			K 30	30	30	33	40	40	40	40	73	98	34	77	M8x35	173 ab Lager/ex warehouse
KS 10 3020			K 30/20	30	20	33	40	40	40	40	73	98	34	77	M8x35	212 ab Lager/ex warehouse
KS 10 3032			K 30/32	30	30	45	60	60	56	56	101	129	49	102	M10x50	auf Anfrage/on inquiry
KS 10 3200			K 32	32	32	45	60	60	56	56	101	129	49	102	M10x50	auf Anfrage/on inquiry
KS 10 3500			K 35	35	35	45	60	60	56	56	101	129	49	102	M10x50	auf Anfrage/on inquiry
KS 10 4000			K 40	40	40	45	60	60	56	56	101	129	49	102	M10x50	ab Lager/ex warehouse
KS 10 4042			K40/42	40	40	53	65	65	66	66	119	147	59	121	M10x60	auf Anfrage/on inquiry
KS 10 4200			K 42	42	42	53	65	65	66	66	119	147	59	121	M10x60	auf Anfrage/on inquiry
KS 10 4500			K 45	45	45	53	65	65	66	66	119	147	59	121	M10x60	auf Anfrage/on inquiry
KS 10 5000			K 50	50	50	53	65	65	66	66	119	147	59	121	M10x60	536 ab Lager/ex warehouse
KS 10 6000			K 60	60	60	65	80	80	80	80	145	173	68	145	M10x70	auf Anfrage/on inquiry
KS 10 8000			K 80	-	-	-	-	-	-	-	-	-	-	-	-	auf Anfrage/on inquiry

Bestückung für Klemmung

- 0 = Schraube galv. verz. = Standard
- 1 = Innensechskantschraube galv. verz.
- 2 = 1 Hebel Griff trovalisiert
- 3 = 1 Hebel Griff schwarz, seidenmatt
- 4 = 1 Hebel Griff orange
- 5 = 1 Hebel Griff trovalisiert, Schaftschraube Edelstahl
- 6 = Sechskantschraube V2A
- 7 = Innensechskantschraube V2A
(Einlegemutter immer verz.)

Variants for clamping

- 0 = screw galv. = standard
- 1 = allen head screw galv.
- 2 = 1 lever vibratory grinded
- 3 = 1 lever jet black
- 4 = 1 lever signal orange
- 5 = 1 lever, srew stainless steel
- 6 = hexagon head screw stainless steel
- 7 = allen head screw stainless steel
(nut always galvan.)

Oberfläche

- A = gleitgeschliffen = Standard
- C = RAL 7035 lichtgrau
- D = RAL 5010 enzianblau
- E = RAL 9005 tiefschwarz, seidenmatt
- F = RAL 1003 signalgelb, seidenmatt

Surface finish

- A = ground finish = standard
- C = RAL 7035 light grey
- D = RAL 5010 gentian violet
- E = RAL 9005 jet black, semi-gloss
- F = RAL 1003 signal colour yellow, semi-gloss



Andere Oberflächen und Bestückungen auf Anfrage möglich, farbliche Beschichtungen obliegen einer Mindestbestellmenge von 25 Stück

Other surface finishes and variants for clamping on inquiry possible, in colour coatings are incumbent upon a least order amount from 25 pieces

Bestellbeispiel Kreuzklemmstück K 18, gleitgeschliffen mit Sechskanzschraube V2A an B und Hebel schwarz an A
Ordering example cross clamp K 18, ground finish with hexagon head screw V2A at B and lever jet black at A

Bestellnummer: KS 101800A36

Order number: KS 101800A36