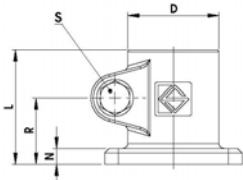


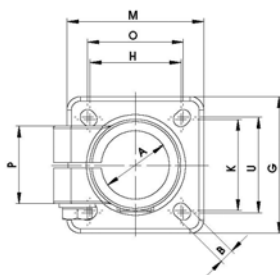
Fußklemmstücke FS

base clamps



Code.-Nr.	Type	A	B	D	G	H	K	L	M	N	O	P	R	S	U	gr.	
KS 13 1200 _ _	FS 12	12	5,5	25	42	28	28	37	42	5	30	24	21	M6x25	30	68	ab Lager/ex warehouse
KS 13 1400 _ _	FS 14	14	5,5	25	42	28	28	37	42	5	30	24	21	M6x25	30	64	ab Lager/ex warehouse
KS 13 1500 _ _	FS 15	15	5,5	25	42	28	28	37	42	5	30	24	21	M6x25	30	61	ab Lager/ex warehouse
KS 13 1600 _ _	FS 16	16	5,5	25	42	28	28	37	42	5	30	24	21	M6x25	30	59	ab Lager/ex warehouse
KS 13 1800 _ _	FS 18	18	5,5	25	42	28	28	37	42	5	30	24	21	M6x25	30	54	ab Lager/ex warehouse

KS 13 2000 _ _	FS 20	20	6,5	40	60	40	40	50	60	7	42	33	29	M8x35	42	199	ab Lager/ex warehouse
KS 13 2500 _ _	FS 25	25	6,5	40	60	40	40	50	60	7	42	33	29	M8x35	42	175	ab Lager/ex warehouse
KS 13 3000 _ _	FS 30	30	6,5	40	60	40	40	50	60	7	42	33	29	M8x35	42	146	ab Lager/ex warehouse



KS 13 3032 _ _	FS 30/32	30	8,5	56	90	60	60	70	90	10	64	49		M10x50	64		ab Lager/ex warehouse
KS 13 3200 _ _	FS 32	32	8,5	56	90	60	60	70	90	10	64	49		M10x50	64		ab Lager/ex warehouse
KS 13 3500 _ _	FS 35	35	8,5	56	90	60	60	70	90	10	64	49		M10x50	64		auf Anfrage/on inquiry
KS 13 4000 _ _	FS 40	40	8,5	56	90	60	60	70	90	10	64	49		M10x50	64		ab Lager/ex warehouse

KS 13 4042 _ _	FS 40/42	40	10,5	66	105	74	74	85	105	14	80	59		M10x60	80		auf Anfrage/on inquiry
KS 13 4200 _ _	FS 42	42	10,5	66	105	74	74	85	105	14	80	59		M10x60	80		auf Anfrage/on inquiry
KS 13 4500 _ _	FS 45	45	10,5	66	105	74	74	85	105	14	80	59		M10x60	80		auf Anfrage/on inquiry
KS 13 5000 _ _	FS 50	50	10,5	66	105	74	74	85	105	14	80	59		M10x60	80	564	ab Lager/ex warehouse
KS 13 6000 _ _	FS 60	60	10,5	80	120	80	80	120	120	15	89	68		M10x70	89		auf Anfrage/on inquiry
KS 13 8000 _ _	FS 80	80	12,5	105	170	120	120	140	170	22	-	-	-	-	-		auf Anfrage/on inquiry

Bestückung für Klemmung

- 0 = Schraube galv. verz.= Standard
- 1 = Innensechskantschraube galv. verz.
- 2 = 1 Hebel Griff trovalisiert
- 3 = 1 Hebel Griff schwarz, seidenmatt
- 4 = 1 Hebel Griff orange
- 5 = 1 Hebel Griff trovalisiert, Schafschraube Edelstahl
- 6 = Sechskantschraube V2A
- 7 = Innensechskantschraube V2A
(Einlegemutter immer verz.)

Oberfläche

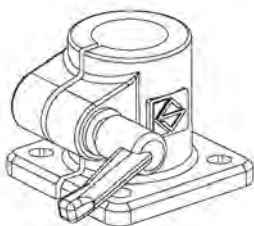
- A = gleitgeschliffen = Standard
- C = RAL 7035 lichtgrau
- D = RAL 5010 enzianblau
- E = RAL 9005 tiefschwarz, seidenmatt
- F = RAL 1003 signalgelb, seidenmatt

Variants for clamping

- 0 = screw galv.= standard
- 1 = allen head screw galv.
- 2 = 1 lever vibratory grinded
- 3 = 1 lever jet black
- 4 = 1 lever signal orange
- 5 = 1 lever, screw stainless steel
- 6 = hexagon head screw stainless steel
- 7 = allen head screw stainless steel
(nut always galvan.)

Surface finish

- A = ground finish = standard
- C = RAL 7035 light grey
- D = RAL 5010 gentian violet
- E = RAL 9005 jet black, semi-gloss
- F = RAL 1003 signal colour yellow, semi-gloss



Andere Oberflächen und Bestückungen auf Anfrage möglich, farbliche Beschichtungen obliegen einer Mindestbestellmenge von 25 Stück

Other surface finishes and variants for clamping on inquiry possible, in colour coatings are incumbent upon a least order amount from 25 pieces

Bestellbeispiel Fußklemmstück FS 12, gleitgeschliffen mit 1 Hebel schwarz

Ordering example base clamp FS 12, ground finish with 1 lever jet black

Bestellnummer: KS 1312000A3

Order number: KS 1312000A3

Technische Änderungen vorbehalten/ technical changes reserve