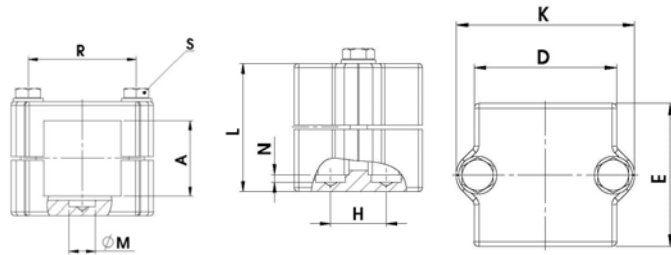
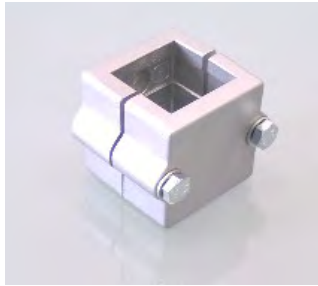


Flanschklammern V

flange clamps



Code-Nr.	Type	A	D	E	H	K	L	M	N	R	S	gr.
KS 12 25006	V 25	25,3										auf Anfrage/on inquiry
KS 12 30006	V 30	30,3										auf Anfrage/on inquiry
KS 12 35006	V 35	35,4	60	60	26	75	60	14	3,5	57	M8 x60	360 auf Anfrage/on inquiry
KS 12 40006	V 40	40,4	60	60	26	75	60	14	3,5	57	M8 x60	335 ab Lager/ex warehouse

Bestückung für Klemmung

- 0 = Schraube galv. verz.= Standard
- 2 = 1 Hebel Griff trovalisiert
- 3 = 1 Hebel Griff schwarz, seidenmatt
- 4 = 1 Hebel Griff orange
- 5 = 1 Hebel Griff trovalisiert, Schaftschraube Edelstahl
- 6 = Sechskantschraube V2A

Variants for clamping

- 0 = screw galv.= standard
- 2 = 1 lever vibratory grinded
- 3 = 1 lever jet black
- 4 = 1 lever signal orange
- 5 = 1 lever, screw stainless steel
- 6 = hexagon head screw stainless steel

Oberfläche

- A = gleitgeschliffen = Standard
- C = RAL 7035 lichtgrau
- D = RAL 5010 enzianblau
- E = RAL 9005 tiefschwarz, seidenmatt
- F = RAL 1003 signalgelb, seidenmatt

Surface finish

- A = ground finish = standard
- C = RAL 7035 light grey
- D = RAL 5010 gentian violet
- E = RAL 9005 jet black, semi-gloss
- F = RAL 1003 signal colour yellow, semi-gloss

Andere Oberflächen und Bestückungen auf Anfrage möglich, farbliche Beschichtungen obliegen einer Mindestbestellmenge von 25 Stück

Other surface finishes and variants for clamping on inquiry possible, in colour coatings are incumbent upon a least order amount from 25 pieces

Bestellbeispiel Flanschklammern V 40, RAL 9005 mit Schraube galv. Verz.

Bestellnummer: KS 1240006E0

Ordering example flange clamp V 40, jet black semi-gloss with screw galv.

Order number: KS 1240006E0

Technische Änderungen vorbehalten/ technical changes reserve