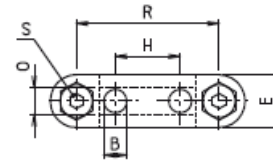
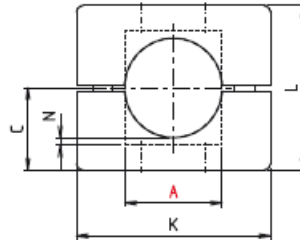


# Flanschklammstücke RH

## flange clamps



| Code-Nr.    | Type  | A    | B   | C  | E  | H  | K   | L   | N  | O  | R   | S       | gr.                              |
|-------------|-------|------|-----|----|----|----|-----|-----|----|----|-----|---------|----------------------------------|
| A           |       |      |     |    |    |    |     |     |    |    |     |         |                                  |
| KS 12 25005 | RH 25 | 25,2 | 5,1 | 25 | 16 | 20 | 60  | 50  | 5  | 8  | 44  | M6x40   | 90 auf Anfr./on inquiry          |
| KS 12 30005 | RH 30 | 30,2 | 5,1 | 25 | 16 | 20 | 60  | 50  | 5  | 8  | 44  | M6x40   | 85 auf Anfr./on inquiry          |
| KS 12 35005 | RH 35 | 35,3 | 6,5 | 34 | 20 | 26 | 75  | 68  | 7  | 10 | 55  | M8x60   | 195 auf Anfr./on inquiry         |
| KS 12 40005 | RH 40 | 40,3 | 6,5 | 34 | 20 | 26 | 75  | 68  | 7  | 10 | 55  | M8x60   | 190 <b>ab Lager/ex warehouse</b> |
| KS 12 50005 | RH 50 | 50,3 | 6,5 | 40 | 20 | 26 | 85  | 79  | 8  | 10 | 65  | M8x70   | 230 auf Anfr./on inquiry         |
| KS 12 60005 | RH 60 | 60,4 | 6,5 | 45 | 22 | 26 | 100 | 90  | 6  | 10 | 78  | M8x70   | 320 auf Anfr./on inquiry         |
| KS 12 80005 | RH 80 | 80,5 | 8,5 | 61 | 30 | 50 | 130 | 122 | 11 | 13 | 100 | M10x110 | 730 auf Anfr./on inquiry         |

### Bestückung für Klemmung

- 1 = Innensechskantschraube galv. verz.
- 2 = Hebel Griff trovalisiert
- 3 = Hebel Griff schwarz, seidenmatt
- 4 = Hebel Griff orange
- 5 = Hebel Griff trovalisiert, Schaftschraube Edelstahl
- 7 = Innensechskantschraube V2A  
(Einlegemutter immer verz. )

### Variants for clamping

- 1 = allen head screw galv.
- 2 = lever vibratory grinded
- 3 = lever jet black
- 4 = lever signal orange
- 5 = lever, screw stainless steel
- 7 = allen head screw stainless steel  
(nut always galvan. )

### Oberfläche

- A = gleitgeschliffen = Standard
- C = RAL 7035 lichtgrau
- D = RAL 5010 enzianblau
- E = RAL 9005 tiefschwarz, seidenmatt
- F = RAL 1003 signalgelb, seidenmatt

### Surface finish

- A = ground finish = standard
- C = RAL 7035 light grey
- D = RAL 5010 gentian violet
- E = RAL 9005 jet black, semi-gloss
- F = RAL 1003 signal colour yellow, semi-gloss

Andere Oberflächen und Bestückungen auf Anfrage möglich, farbliche Beschichtungen obliegen einer Mindestbestellmenge von 25 Stück

*Other surface finishes and variants for clamping on inquiry possible, in colour coatings are incumbent upon a least order amount from 25 pieces*

## Bestellbeispiel Flanschklammstück RH 40, gleitgeschliffen, Hebel schwarz an A

Bestellnummer: KS 1280003A3

## Ordering example flange clamp RH 40, ground finish, lever jet black at A,

Order number: KS 1280003A3