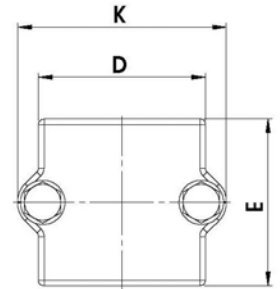
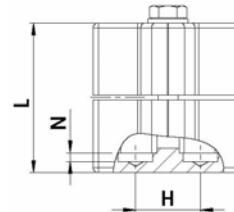
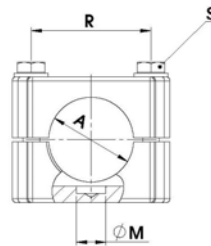


# Flanschklammern R

## flange clamps



Code-Nr.	Type	A	D	E	H	K	L	M	N	R	S	gr.
KS 12 25007	R 25	25,2										In Vorbereitung/in preparation
KS 12 30007	R 30	30,2										In Vorbereitung/in preparation
KS 12 35007	R 35	35,3	60	60	26	75	60	14	3,5	57	M8 x60	375 auf Anfrage/on inquiry
KS 12 40007	R 40	40,3	60	60	26	75	60	14	3,5	57	M8 x60	350 <b>ab Lager/ex warehouse</b>

### Bestückung für Klemmung

- 0 = Schraube galv. verz.= Standard
- 2 = 1 Hebel Griff trovalisiert
- 3 = 1 Hebel Griff schwarz, seidenmatt
- 4 = 1 Hebel Griff orange
- 5 = 1 Hebel Griff trovalisiert, Schaftschraube Edelstahl
- 6 = Sechskantschraube V2A

### Variants for clamping

- 0 = screw galv.= standard
- 2 = 1 lever vibratory grinded
- 3 = 1 lever jet black
- 4 = 1 lever signal orange
- 5 = 1 lever, screw stainless steel
- 6 = hexagon head screw stainless steel

### Oberfläche

- A = gleitgeschliffen = Standard
- C = RAL 7035 lichtgrau
- D = RAL 5010 enzianblau
- E = RAL 9005 tiefschwarz, seidenmatt
- F = RAL 1003 signalgelb, seidenmatt

### Surface finish

- A = ground finish = standard
- C = RAL 7035 light grey
- D = RAL 5010 gentian violet
- E = RAL 9005 jet black, semi-gloss
- F = RAL 1003 signal colour yellow, semi-gloss

Andere Oberflächen und Bestückungen auf Anfrage möglich, farbliche Beschichtungen obliegen einer Mindestbestellmenge von 25 Stück

*Other surface finishes and variants for clamping on inquiry possible, in colour coatings are incumbent upon a least order amount from 25 pieces*

## Bestellbeispiel Flanschklammern R40, signalgelb mit Schraube

Bestellnummer: KS 1240007F0

## Ordering example flange clamp R40, signal colour yellow with screw

Order number: KS 1240007F0

Technische Änderungen vorbehalten/ technical changes reserve