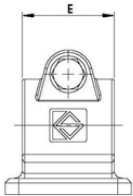
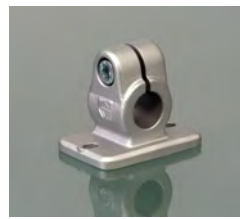


Flanschklammstücke FK

flange clamps



Code-Nr.	Type	A	B	C	D	E	G	H	K	L	M	N	O	P	R	S	U	gr.	
KS 12 1200	FK 12	12	5,5	18	25	25	35	38	32	41	50	5	*	24	*	M6x25	40	55	ab Lager/ex warehouse
KS 12 1400	FK 14	14	5,5	18	25	25	35	38	32	41	50	5	*	24	*	M6x25	40	53	ab Lager/ex warehouse
KS 12 1500	FK 15	15	5,5	18	25	25	35	38	32	41	50	5	*	24	*	M6x25	40	51	ab Lager/ex warehouse
KS 12 1600	FK 16	16	5,5	18	25	25	35	38	32	41	50	5	*	24	*	M6x25	40	50	ab Lager/ex warehouse
KS 12 1800	FK 18	18	5,5	18	25	25	35	38	32	41	50	5	*	24	*	M6x25	40	48	ab Lager/ex warehouse

KS 12 2000	FK 20	20	6,5	30	40	40	55	53	52	62,5	78	7	**	34	**	M8x35	60	193	ab Lager/ex warehouse
KS 12 2500	FK 25	25	6,5	30	40	40	55	53	52	62,5	78	7	**	34	**	M8x35	60	190	ab Lager/ex warehouse
KS 12 3000	FK 30	30	6,5	30	40	40	55	53	52	62,5	78	7	**	34	**	M8x35	60	161	ab Lager/ex warehouse

KS 12 3032	FK30/32	30	8,5	42	56	60	78	80	72,5	86	108	10	52	49	50	M10x50	82	548	ab Lager/ex warehouse
KS 12 3200	FK 32	32	8,5	42	56	60	78	80	72,5	86	108	10	52	49	50	M10x50	82	528	ab Lager/ex warehouse
KS 12 3500	FK 35	35	8,5	42	56	60	78	80	72,5	86	108	10	52	49	50	M10x50	82	506	auf Anfr./on inquiry
KS 12 4000	FK 40	40	8,5	42	56	60	78	80	72,5	86	108	10	52	49	50	M10x50	82	464	ab Lager/ex warehouse

KS 12 4042	FK40/42	40	10,5	50	66	65	92	98	83	98	128	14	62	59	60	M10x60	100		auf Anfr./on inquiry
KS 12 4200	FK 42	42	10,5	50	66	65	92	98	83	98	128	14	62	59	60	M10x60	100		auf Anfr./on inquiry
KS 12 4500	FK 45	45	10,5	50	66	65	92	98	83	98	128	14	62	59	60	M10x60	100		auf Anfr./on inquiry
KS 12 5000	FK 50	50	10,5	50	66	65	92	98	83	98	128	14	62	59	60	M10x60	100	648	ab Lager/ex warehouse
KS 12 6000	FK 60	60	10,5	60	80	80	110	100	100	114	154	15	80	69	74	M10x70	118		auf Anfr./on inquiry
KS 12 8000	FK 80	-	-	-	-	-	-	-	-	-	-	-	-	-	-	-	-	-	-

* 2 Durchgangslöcher / 2 clearance holes

** 2 Durchgangslöcher und Lochbild mit 4 Körnern/ 2 passage holes and hole picture with 4 grains

Bestückung für Klemmung

- 0 = Schraube galv. verz. = Standard
- 1 = Innensechskantschraube galv. verz.
- 2 = 1 Hebel Griff trovalisiert
- 3 = 1 Hebel Griff schwarz, seidenmatt
- 4 = 1 Hebel Griff orange
- 5 = 1 Hebel Griff trovalisiert, Schaftschraube Edelstahl
- 6 = Sechskantschraube V2A
- 7 = Innensechskantschraube V2A
(Einlegemutter immer verz.)

Oberfläche

- A = gleitgeschliffen = Standard
- C = RAL 7035 lichtgrau
- D = RAL 5010 enzianblau
- E = RAL 9005 tiefschwarz, seidenmatt
- F = RAL 1003 signalgelb, seidenmatt

Variants for clamping

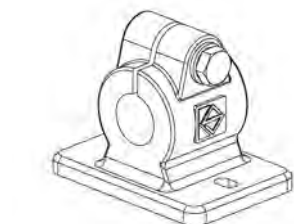
- 0 = screw galv. = standard
- 1 = allen head screw galv.
- 2 = 1 lever vibratory grinded
- 3 = 1 lever jet black
- 4 = 1 lever signal orange
- 5 = 1 lever, screw stainless steel
- 6 = hexagon head screw stainless steel
- 7 = allen head screw stainless steel
(nut always galvan.)

Surface finish

- A = ground finish = standard
- C = RAL 7035 light grey
- D = RAL 5010 gentian violet
- E = RAL 9005 jet black, semi-gloss
- F = RAL 1003 signal colour yellow, semi-gloss

Andere Oberflächen und Bestückungen auf Anfrage möglich, farbliche Beschichtungen obliegen einer Mindestbestellmenge von 25 Stück

Other surface finishes and variants for clamping on inquiry possible, in colour coatings are incumbent upon a least order amount from 25 pieces



Bestellbeispiel Flanschklammstück FK 16, signalgelb mit Schraube

Ordering example flange clamp FK 16, signal colour yellow with screw

Bestellnummer: KS 121600F0

Order number: KS 121600F0